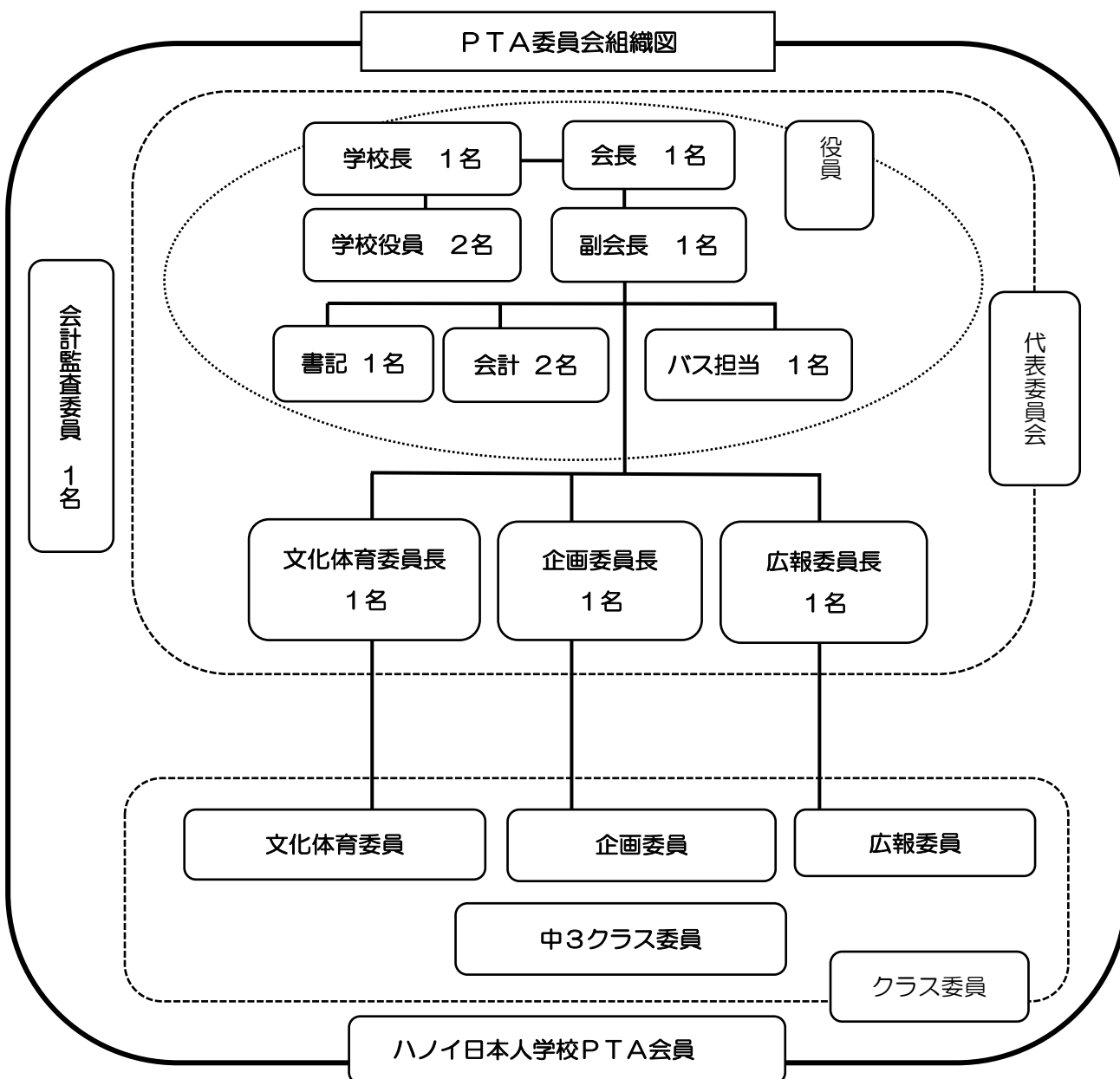


ハノイ日本人学校 PTA 組織・役割に関するお知らせ

PTA 組織と役割について、ご参照下さい。

ハノイ日本人学校 PTA 組織図

本年度の PTA 組織図は下記の通りです。



ハノイ日本人学校 PTA 組織構成メンバー

- ◎ PTA 役員 : PTA 会長 1 名・PTA 副会長 1 名・書記 1 名・会計 2 名・バス担当 1 名
- ◎代表委員会 : PTA 役員 (6 名)・文化体育委員長 1 名・広報委員長 1 名・企画委員長 1 名
- ◎会計監査委員 : 1 名
- ◎クラス委員 : 各クラスより 1 名。クラス委員は、原則、各委員会を兼任します。
(中 3 クラス委員は除く)

PTA 役員・委員選出方法

- PTA 会員の中から立候補を募り、代表委員会メンバー、会計監査委員、クラス委員 (以下、役員・委員) を選出。
 - 2 月の選出会の時点でクラス委員は各学年 1 名のみを選出。新学期クラス編成決定後に、内定クラス委員がいない学級は、順次立候補または推薦により、該当クラスのクラス委員を選出。
- ※詳しい役員・委員の任務・選出方法に関しては「PTA 規約及び細則」をご参照ください。
- ※役員及び委員の任期は当該年度の 4 月 1 日から翌年 3 月 31 日までです。

役員免除期間

- 代表委員、クラス委員及び旧スクールバス委員などの PTA 役員・委員を 2 回経験された方、会計監査委員を経験された方は、永久免除。
 - 代表委員は任期終了後 3 年間免除
 - クラス委員は任期終了後 1 年間の役員・委員免除。
- ※但し、急激な人数の減少などによるやむを得ない状況が起きた時にはこの限りではありません。

各委員会のご紹介

- 文化体育委員会 : PTA 会員に向けた行事の企画、学校行事への協力と記念品の配布
- 広報委員会 : 定期広報誌・臨時号の企画、取材活動、PTA 委員会だより作成・発行
- 企画委員会 : PTA 総会運営、選出会の開催、PTA 会員名簿の作成、PTA セットのご案内

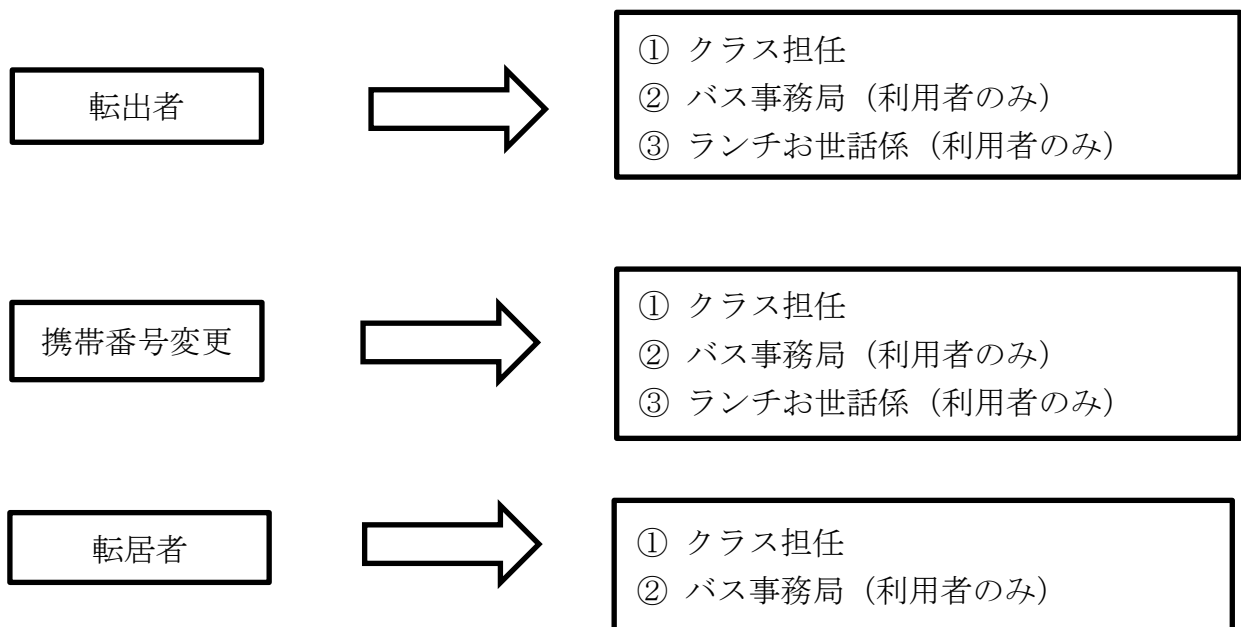
クラス委員とは

- 担任と保護者とのパイプ役
 - ・担任から依頼、提案があった場合に保護者への取りまとめをおこないます。
- 保護者からの意見を代表委員会へ提案
 - 代表委員会での検討が必要と思われる提案があった場合、各委員長または役員に申し出ます。
- 転入生へのお声かけ
 - 転入者に連絡し、アドバイス、情報提供などを行います。
- 新年度クラス懇親会のサポート
- 補欠の選出（クラス委員の方が転出等の理由で活動できなくなった場合に業務を引き継ぐ方を補欠といいます。）小学部・中学部全学年各クラスから委員 1 名、補欠 1 名を選出します。
- 学期ごとに 1 回行われるクラス委員交流会に出席

※クラス委員になられた方は、原則として、文化体育委員会、広報委員会、企画委員会のいずれかの委員会に所属し活動します。（中 3 クラス委員は除く。）

PTA 事務手続き

ハノイ日本人学校を転出される方・保護者の携帯電話変更・お引越しによる住まい転居の連絡等を各担当者にお忘れないようにご連絡をお願いいたします。



（印刷・発行 企画委員会）